

KYOEI

協栄産業株式会社

<https://www.kyoei.co.jp>

BIM普及のカギ、BIM連携積算のポイントをご説明します！

受講料
無料

BIM・建築積算システムセミナーのご案内

【同時開催】～改修工事 積算&長期修繕計画～

セッション①：基調講演

BIMの普及と建築積算システム

- BIMを使う**メリット**
- BIMを使った**積算業務の変化**について
- **BIM連携積算の課題**について
- BIMの普及と**積算利用へのポイント**
- BIMと**ICT技術**の組み合わせによる今後



【講師】

公益社団法人 日本建築積算協会
情報委員会委員 川本 伸二

会場ご案内

【セミナー開催日】 2018年 **8月7日(火)** 13:20～16:40

【セミナー会場】 **西梅田MIDビル7階 702号室 ※開場13:00**

大阪市北区曽根崎新地2-2-16 西梅田MIDビル

- ・市営地下鉄「西梅田」駅、JR「北新地」駅より徒歩1分
- ・JR「大阪」駅より四ツ橋筋沿い、南へ徒歩6分
- ※ 駐車場は周辺有料駐車場(有料)をご利用ください



セミナー参加申込み 及び 各セッションの詳細は裏面をご覧ください

セッション②：最新の建築積算システムとBIM連携

BIM連携に標準対応した積算システム

R C数量積算システム **FKS RC**

- 通り芯の上に部材を**配置するだけ**で簡単に積算が行えます。断面リストを登録すると画面上の通り芯に部材を配置できるようになります。あとは部材を選んで図面の通りに配置するだけで各数量を自動計算します。
- ボタン一つで伏図データから自動で軸組図や3次元に展開できます。**目視で拾いの確認・変更が3D画面**で行えます。
- セットバックやデッキ、壁式構造にも対応、**鉄筋の定尺集計**も可能です。
- **根切図の自動作図機能**で土工の数量もすぐに算出できます。

仕上数量積算システム **FKS FN**

- PDFやCADデータを取込み、**面積・長さ**を簡単に計測が可能です。
- 部屋で拾った材料は**部位別(一次集計)、科目別(二次集計)に自動集計**。
- **新築**はもちろん、**概算**にも利用できます。

表計算ソフトには無い建築専用の便利機能

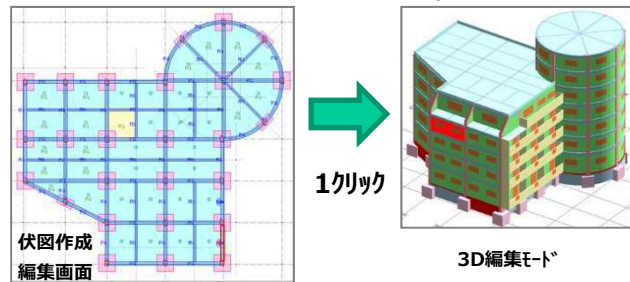
見積書作成システム **KYOEI COMPASS Second Stage**

- 建築積算システムFKS、リニューアル用積算ソフトRSSのシステムから数量を受け取り**自動で工種別に展開**します。
- Excel感覚の操作性を実現し、ExcelからCOMPASSへ、または**COMPASSからExcelへと直接コピー・貼付け**が可能です。
- 単価マスターを作成し地域や年度など複数管理ができ他物件データからも同一明細を検索して**単価を自動セット**する事ができます。
- **自動値入**や**見積依頼(下見積)**機能により値入作業の効率化を実現します。

会場では、積算システムを使ったBIM連携を実際にご覧頂けます！

全国で1,000社を超える導入実績

▼部材を選び通り芯に配置するだけで簡単積算 / FKS RC (躯体)



▼PDF図面をマウスでなぞるだけで簡単計測 / FKS FN (仕上)



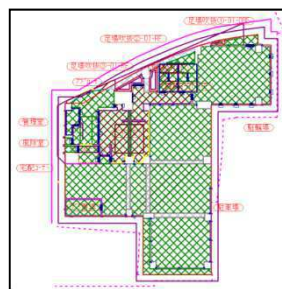
セッション③：改修工事積算と長期修繕計画

オフセット機能により足場寸法も自動算出

リニューアル用積算ソフト **RSS**

- バルコニーや外壁などの**領域を囲うだけで面積や長さ**を計測。凹凸や円形の形状も計測可能なので変形した部分も簡単に拾えます。
- **平面図からの拾い、立面図からの拾いの両方に対応**しており、どちらで拾っても同一の場所に集計されます。
- 計測結果の各寸法は、部位毎の拾い設定時に**計算式欄に自動セット**されます。セットされた計算式や数量は直接修正ができます。
- 集計結果が見積書作成システム「KYOEI COMPASS」へ連動しますので**積算から見積書作成までが自動化**されます。

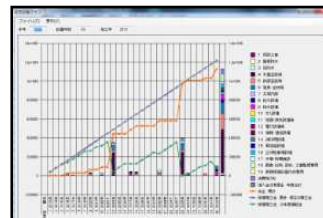
▼積算根拠が一目瞭然



▼拾い落しを未然に防止

部位	単位	数量	単価	金額
1 壁面	m ²	1	1,214.45	1,214.45
2 床北口-02-10F	m ²	9	80.91	728.19
3 床北口-04-08F	m ²	7	93.66	655.62
4 床北口-02-07F	m ²	6	93.29	559.74
5 床北口-08F	m ²	1	161.00	161.00
6 床北口-02-09F	m ²	2	138.80	277.60
7 床北口-10F	m ²	1	25.07	25.07
8 床北口-02-09F	m ²	7	85.11	595.77
9 床北口-02-09F	m ²	1	21.35	21.35
10 床北口-02-09F	m ²	7	49.20	344.40
11 床北口-02-09F	m ²	1	150.80	150.80
12 床北口-10F	m ²	1	45.85	45.85
13 床北口-10F	m ²	2	131.61	263.22
14 床北口-02-09F	m ²	2		

▼収支グラフ



国交省ガイドラインに準拠

長期修繕計画表作成ソフト **KLC**

- **導入後直ぐ**にご利用可能の即戦力！
- 国土交通省**ガイドライン指定項目**を標準装備しています。
- 修繕積立金計画は、**簡単にシミュレーション**が可能です。
- 成果物は全て**Excel出力**が可能です。

▼修繕工事内訳入力

セミナー参加申込み FAX 06 - 6451 - 9810

●お申込みは、以下の該当項目に をお付け頂き必要事項をご記入の上、FAXをお願い致します。★お申込み受付後、FAXを返信致します。

お申込み	<input type="checkbox"/> セミナー参加を希望	セッション① <input type="checkbox"/> 13:20 ~ 13:50
		セッション② <input type="checkbox"/> 14:00 ~ 15:30
		セッション③ <input type="checkbox"/> 15:40 ~ 16:40
貴社名		
ご所属/お役職	お名前	
お電話	FAX	
E-mail		

受付
85K_B05



関西ICT第一部 関西営業課
大阪府大阪市福島区福島3-14-24 福島阪神ビルディング11F
電話：06-6451-9781 FAX：06-6451-9810
URL <https://www.kyoei.co.jp/fks>

【会社名】 協栄産業株式会社
【本社所在地】 〒150-8585 東京都渋谷区松濤2-20-4
【創立年月日】 1947(昭和22)年10月6日
【資本金】 31億6,181万円(2017年3月31日現在)
【総従業員数】 1,073名(協栄産業グループ合計)
【株式上場】 東京証券取引所 市場第一部「商業」

個人情報保護に関する当社の基本方針は当社ホームページを参照下さい。

