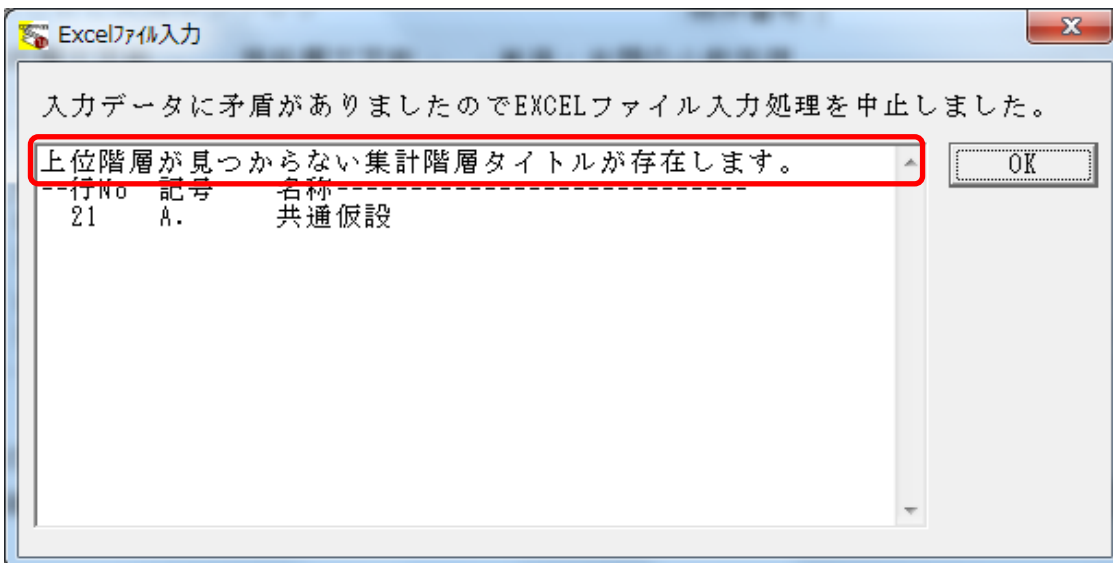
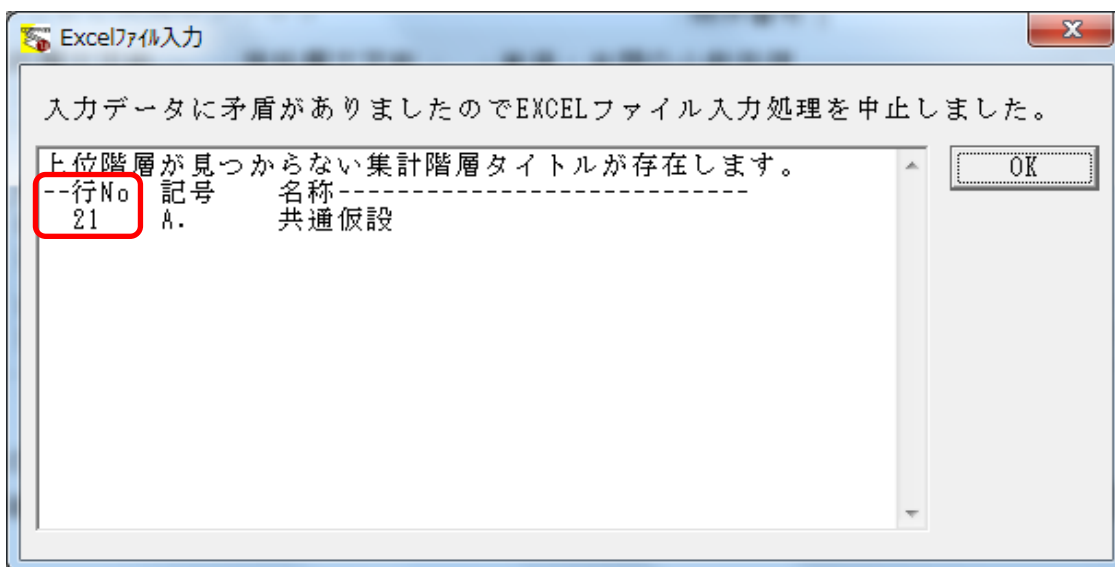


## EXCEL入力で「上位階層が見つからない集計階層タイトルが存在します。」

EXCEL入力で下記のエラーが表示される場合の対処方法です。  
上位階層の記号・名称と、集計階層の記号・名称が一致していない場合に発生します。



1. EXCEL入力エラー画面の行Noを確認します。  
※下図の場合では、行No21がエラーになっています。



2. 入力を行うEXCELファイルを開き、1で確認した行Noの記号・名称を確認します。  
※下図の場合では、「A. 共通仮設」が入力されています。

Microsoft Excel (仮称) 協栄ビル新築工事.xls [互換モード]							
ファイル ホーム 挿入 ページレイアウト 数式 データ 校閲 表示 アドイン チーム							
A20 fx 名 称							
	A	B	C	D	E	F	G
20		名 称	規 格・寸 法	数 量	単 位	単 価	金 額
21	A.	共通仮設					
22							
23		仮設建物			1式	200,000	200,000

3. 2で確認した記号・名称が集計階層の一覧に存在するか確認します。  
 ※下図の場合では、2で確認した名称とは異なる「A. 共通仮設工事」が入力されています。

	A	B	C	D	E	F	G	
	名 称		規 格・寸 法	数 量	単 位	単 価	金 額	備
1								
2	A.	共通仮設工事			1式		6,630,000	
3	B.	建築工事			1式		52,592,731	
4	C.	電気設備工事			1式		6,254,000	
5	D.	給排水衛生設備工事			1式		5,285,000	
6	E.	空調設備工事			1式		4,086,000	
7	F.	昇降機設備工事			1式		7,000,000	

4. 1で確認した行Noの名称を3で確認した名称に合わせます。

	A	B	C	D	E	F	G	
	名 称		規 格・寸 法	数 量	単 位	単 価	金 額	備
20								
21	A.	共通仮設工事						
22								
23		仮設建物			1式	200,000	200,000	
24		工事施設			1式	650,000	650,000	

5. EXCELファイルを上書き保存し、再度EXCEL入力を行います。

以上で終了です。

上記手順にて解決できない場合には、弊社窓口までお問合せ下さい。