

# RCVer9データをRC-SSデータに変換する手順

RCVer9データをRC-SSデータに変換する手順です。

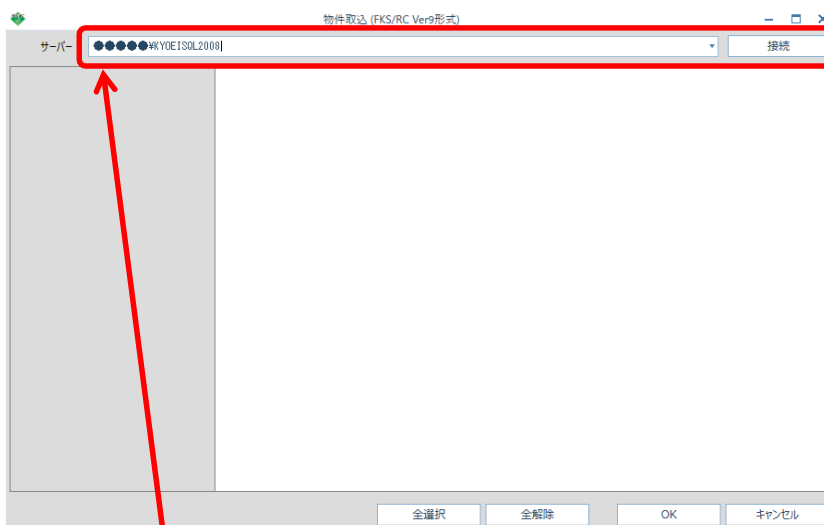
## 1. 直接入力の場合

### (1) 物件データ

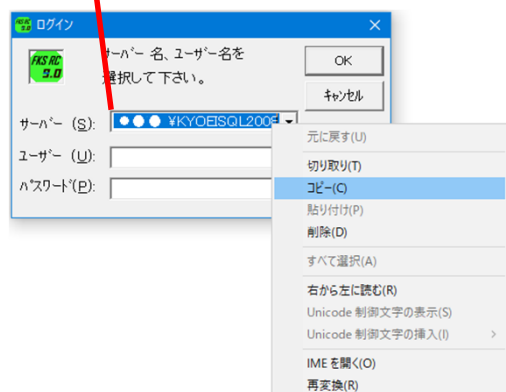
① 外部入出力 - Ver.9.0→SS データ入力 - 直接入力 - 物件 を選択します。



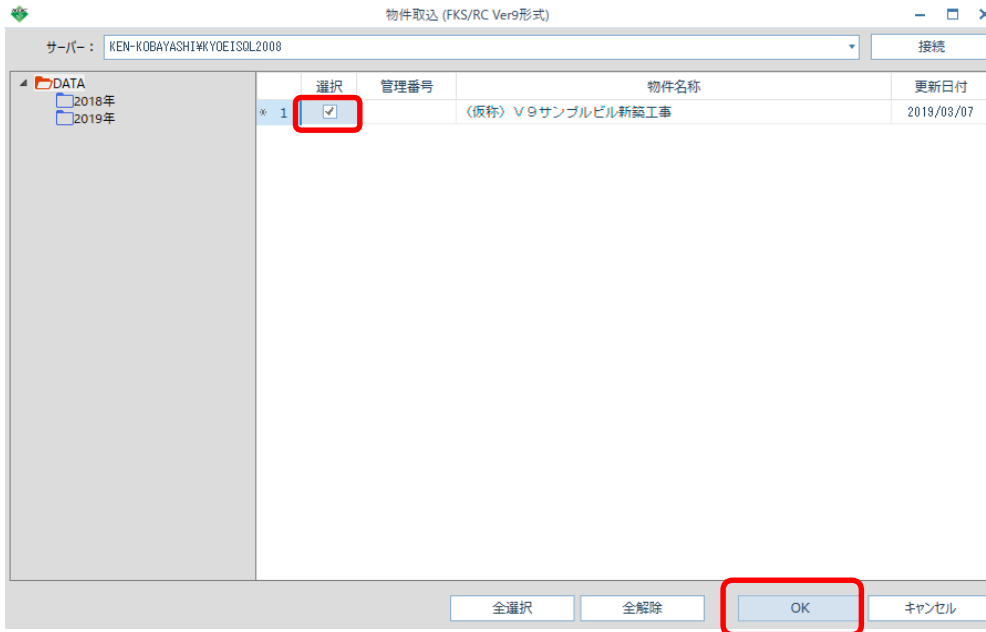
② サーバー名を入力して、接続ボタンをクリックします。



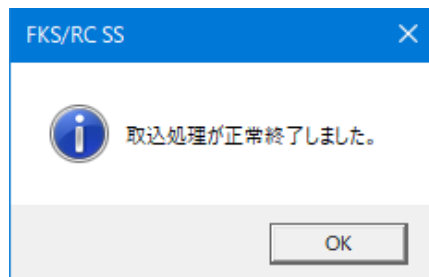
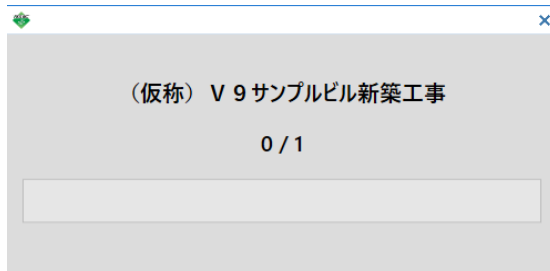
サーバー名は、Ver.9のログイン画面のサーバー名をコピーして貼り付けできます。



- ③ 入力する物件にチェックを付けて、OKボタンをクリックします。



- ④ 入力が始まると、終了するとメッセージが表示されます。

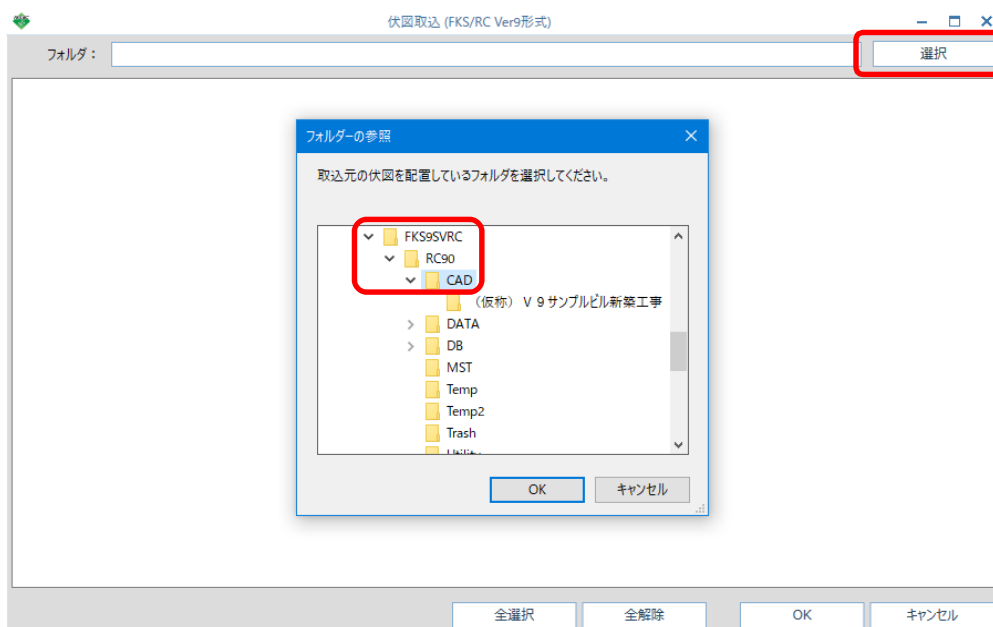


## (2) 伏図データ

① 外部入出力 – Ver.9.0→SS データ入力 – 直接入力 – 伏図 を選択します。



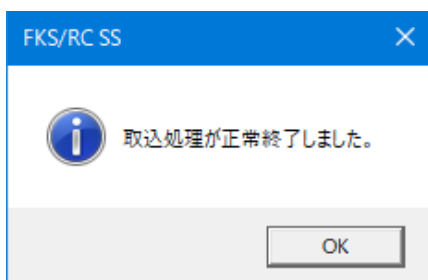
② 選択ボタンより、フォルダーの選択で、「FKS9SVRC¥RC90¥CAD」フォルダを選択します。



- ③ 入力する物件にチェックを付けて、OKボタンをクリックします。



- ④ 入力が始まると、終了するとメッセージが表示されます。



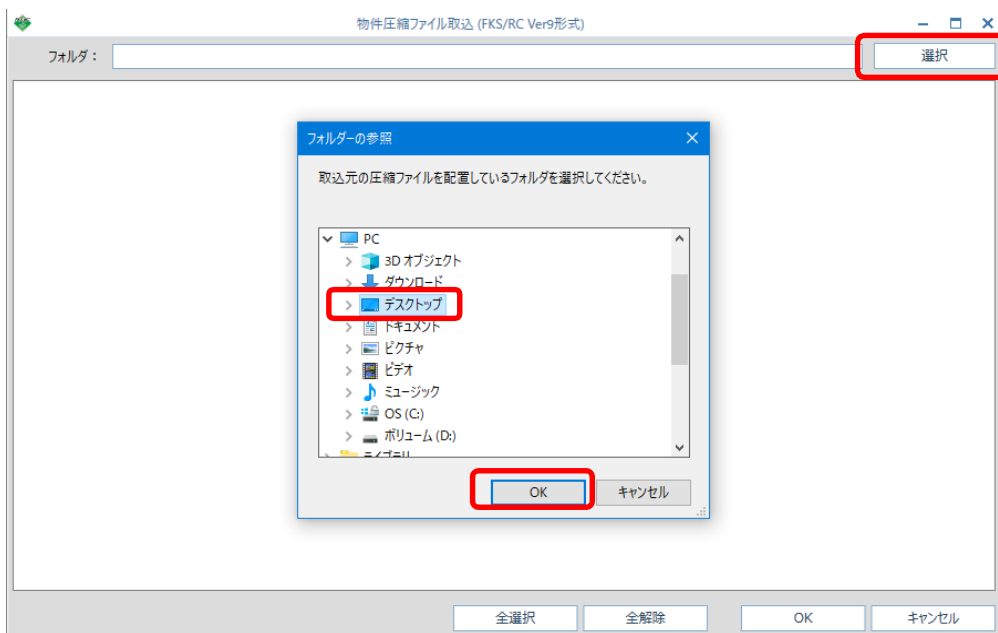
## 2. 圧縮ファイル入力の場合

### (1) 物件データ

- ① 外部入出力 - Ver.9.0→SS データ入力 - 圧縮ファイル入力 - 物件 を選択します。



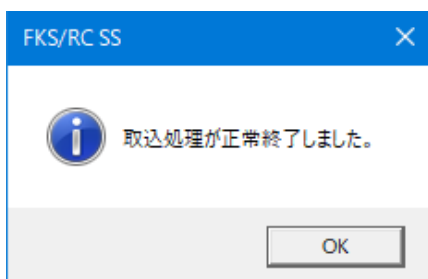
- ② 選択ボタンよりフォルダーの参照画面を表示して、圧縮ファイルがあるフォルダを選択しOKボタンをクリックします。



- ③ 入力する物件にチェックを付けて、OKボタンをクリックします。



- ④ 入力が開始され、終了するとメッセージが表示されます。



以上で終了です。  
他に不明な点がございましたら、弊社窓口までお問合せ下さい。