

RCVer9データをRC-SSデータに変換する手順

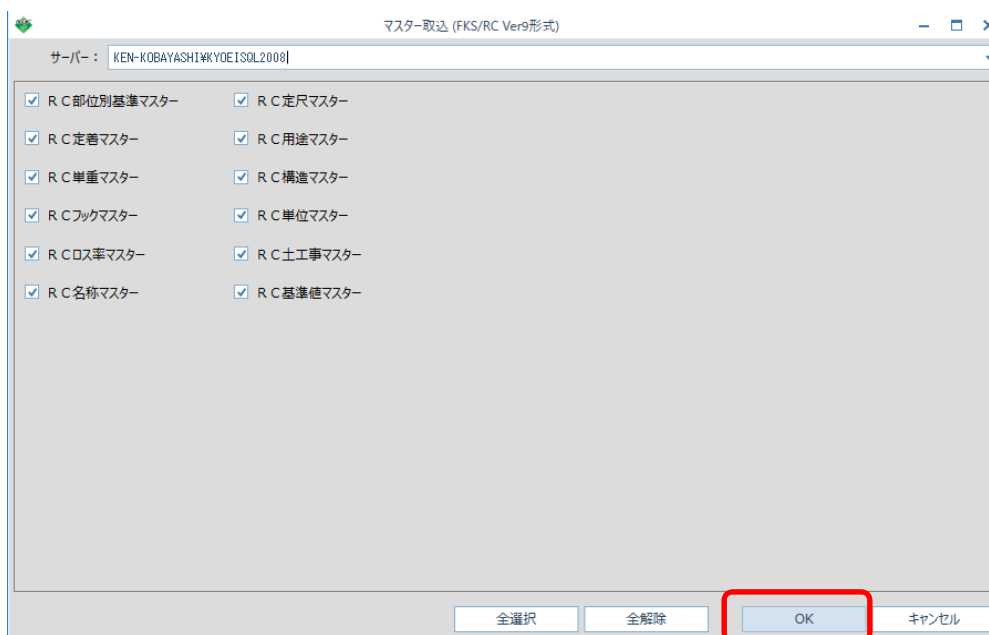
RCVer9データをRC-SSデータに変換する手順です。

1. 直接入力の場合

(1) 外部入出力 — Ver.9.0→SS データ入力 — 直接入力 — マスター を選択します。



(2) 入力するマスターにチェックを付けてOKボタンをクリックします。

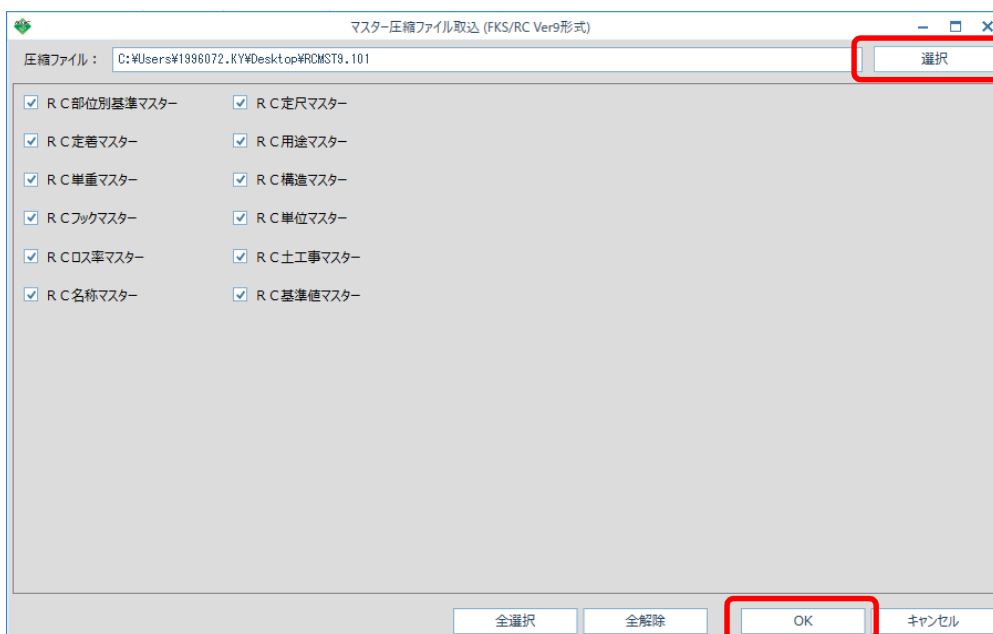


2. 圧縮ファイル入力の場合

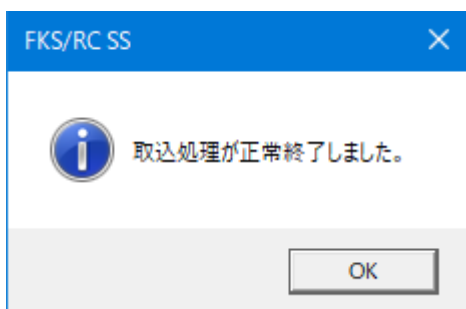
(1) 外部入出力 – Ver.9.0→SS データ入力 – 圧縮ファイル入力 – マスター を選択します。



(2) 選択ボタンより圧縮ファイルを選択し、入力するマスターにチェックを付けてOKボタンをクリックします。



(3) 入力が始まり、終了するとメッセージが表示されます。



以上で終了です。
他に不明な点がございましたら、弊社窓口までお問合せ下さい。