

FN Ver8データをFN-SSデータに変換する手順

FN Ver8データをFN-SSデータに変換する手順です。

1. 直接入力の場合

(1) 物件データ

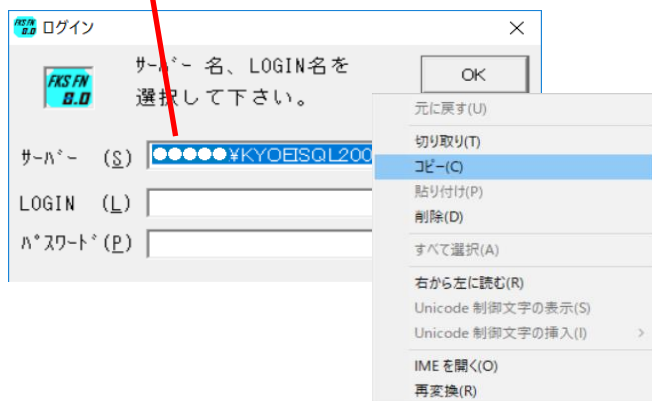
① 外部入出力 - Ver.8.0→SS データ入力 - 直接入力 - 物件 を選択します。



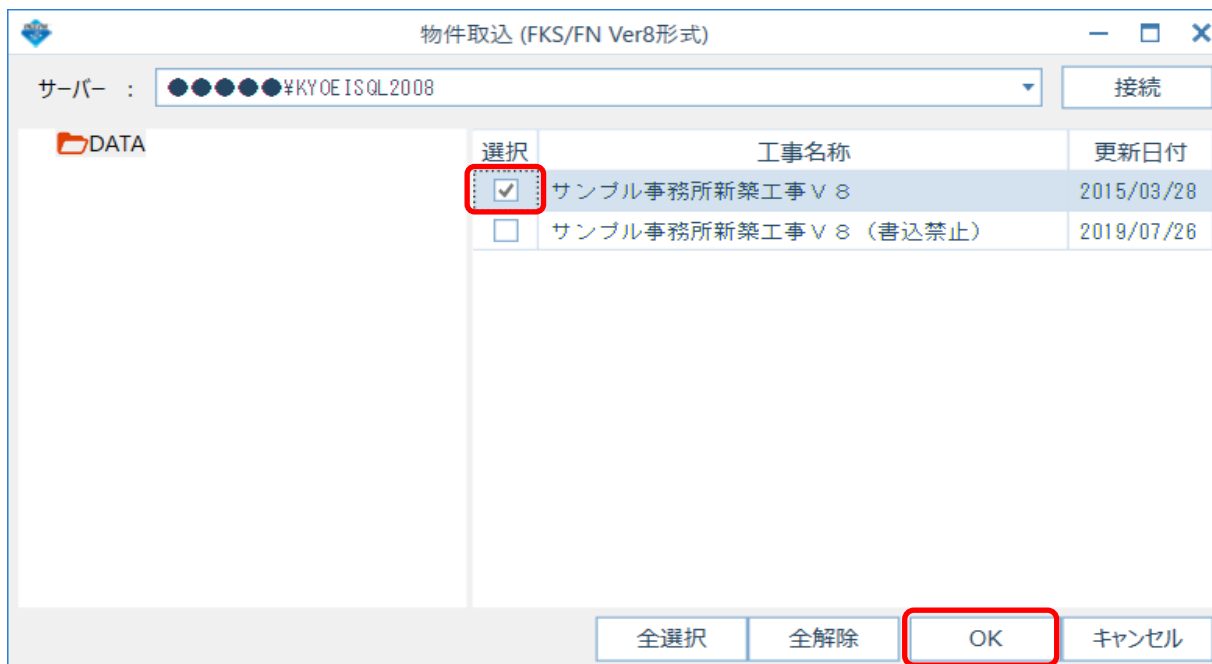
② サーバー名を入力して、接続ボタンをクリックします。



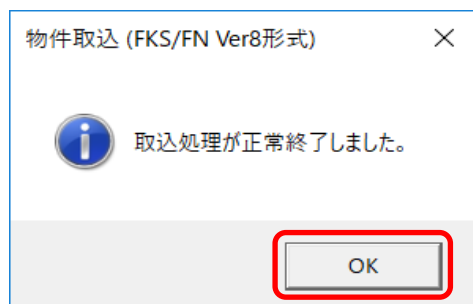
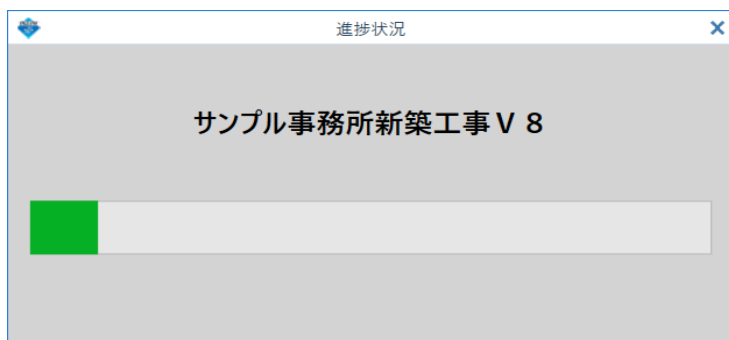
サーバー名は、Ver.8のログイン画面のサーバー名をコピーして貼り付けできます。



- ③ 入力する物件にチェックを付けて、OKボタンをクリックします。



- ④ 入力が始まり、終了するとメッセージが表示されます。



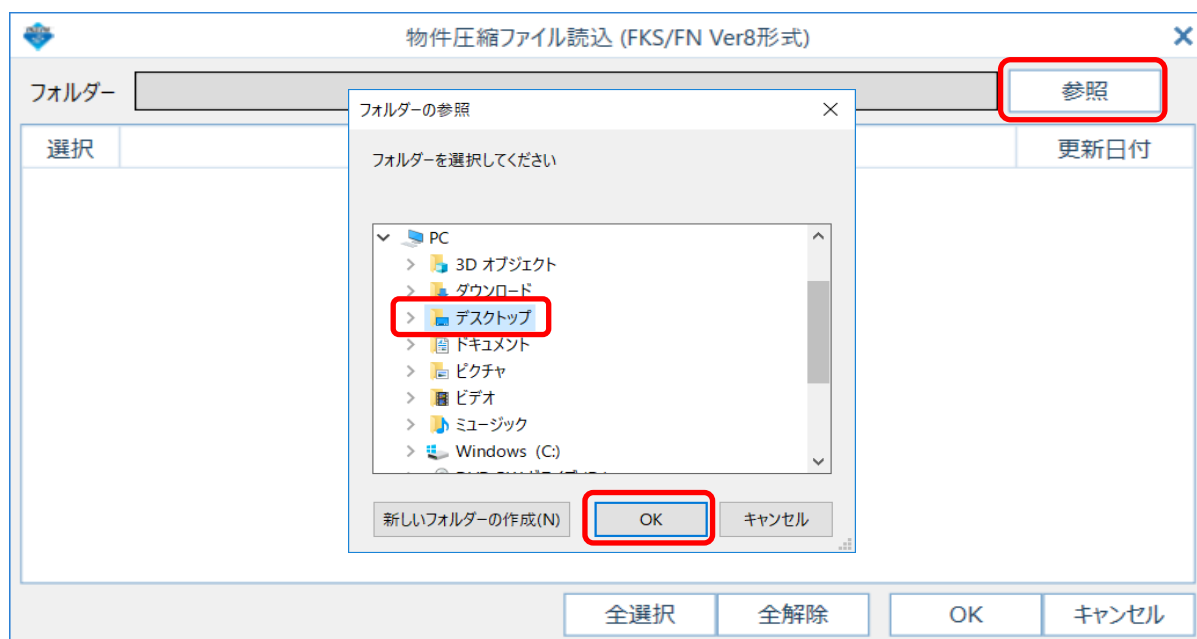
2. 圧縮ファイル入力の場合

(1) 物件データ

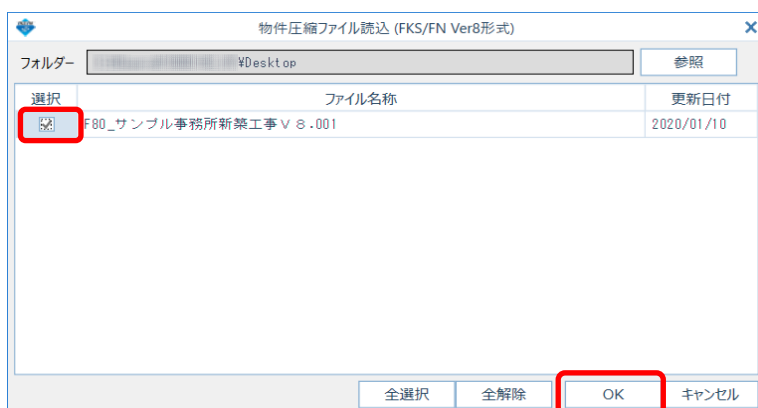
① 外部入出力 - Ver.8.0→SS データ入力 - 圧縮ファイル入力 - 物件 を選択します。



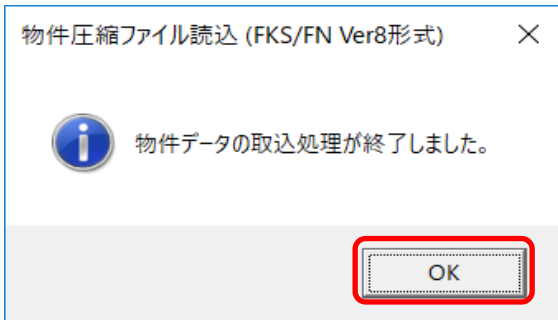
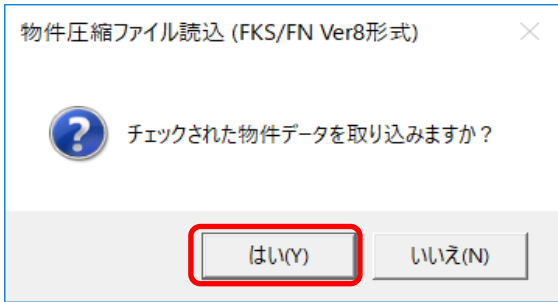
② 参照ボタンよりフォルダーの参照画面を表示して、圧縮ファイルがあるフォルダを選択し OK ボタンをクリックします。



③ 入力する物件にチェックを付けて、OK ボタンをクリックします。



- ④ 確認後に入力が開始され、終了するとメッセージが表示されます。



以上で終了です。
他に不明な点がございましたら、弊社窓口までお問合せ下さい。