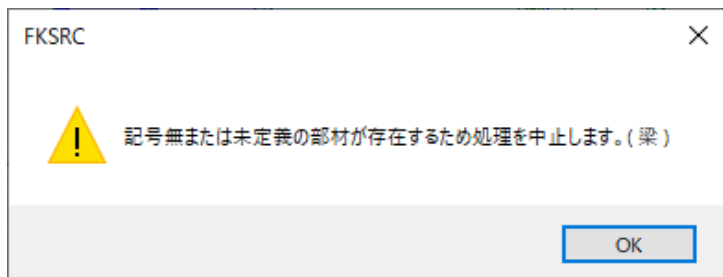


伏図計算で「記号無または未定義の部材が存在するため・・・」とは？

伏図計算を実行すると、下記エラーが表示されることがあります。

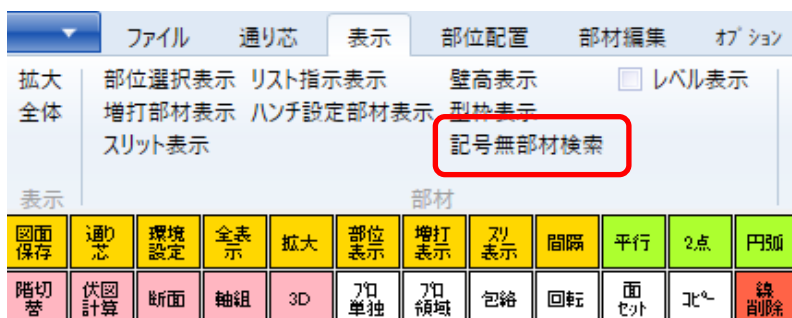


以下の原因が考えられます。

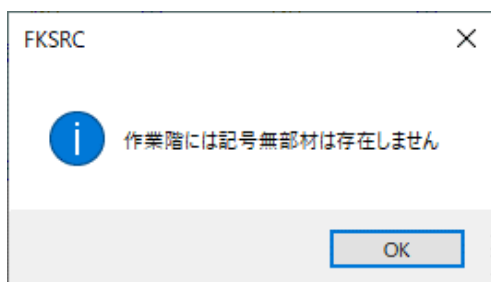
- ・部材を配置した後に、断面リストで部材の記号を変更した。
- ・階コピーで、2階から3階にコピーした時、3階には未登録の記号をコピーした。

1. 記号無の部材を探す。

①表示タブの「記号無部材検索」をクリック

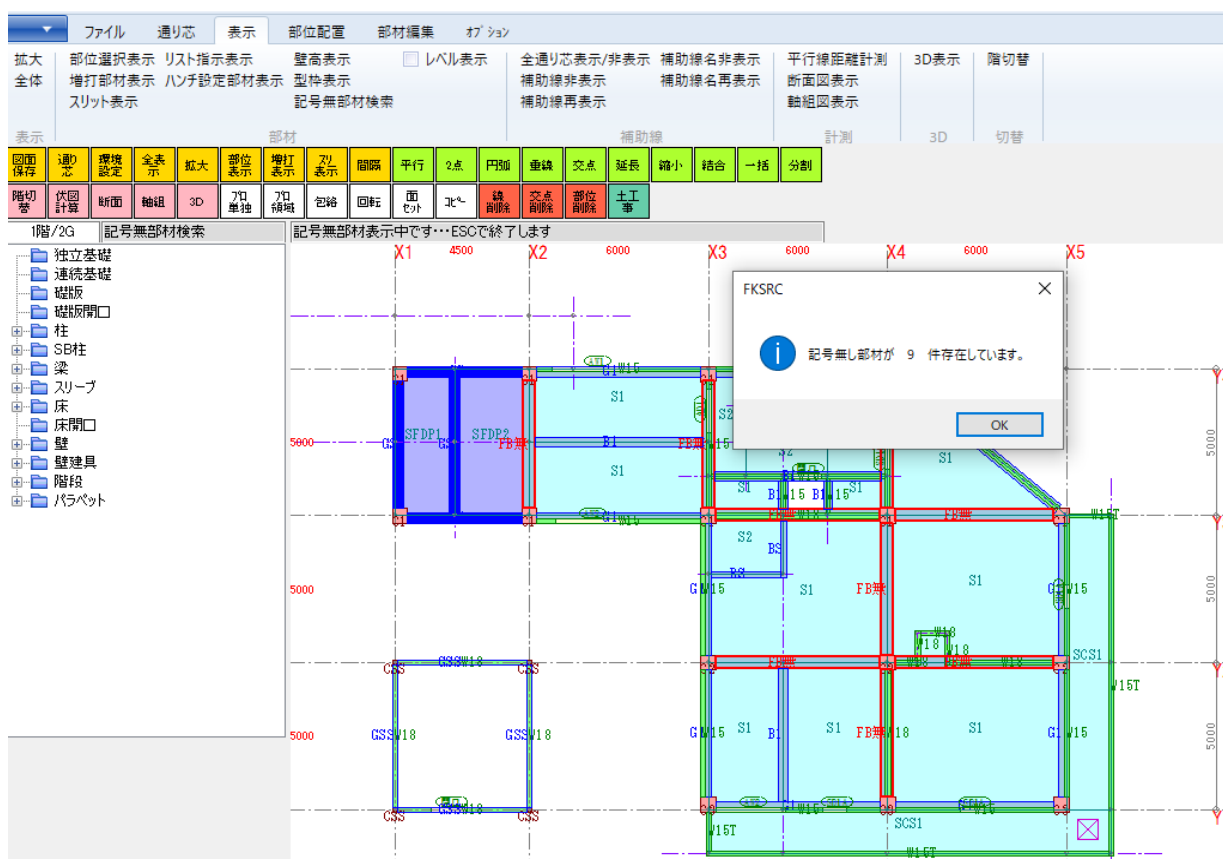


以下のメッセージが表示された場合は、その階には存在しないことを意味します。



「階切替」で別の階に切り替えて再度実行します。

記号無部材が存在すると、下記のようなメッセージが表示され、該当部材が赤く強調表示されます。

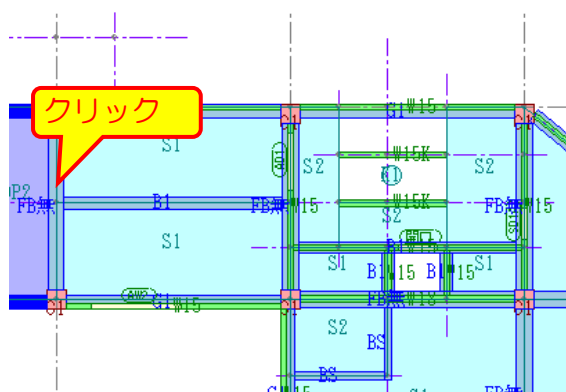


2. 記号を変更する。

- ①プロ単独ボタンをクリックします。



- ②変更対象の部材をクリック選択します。

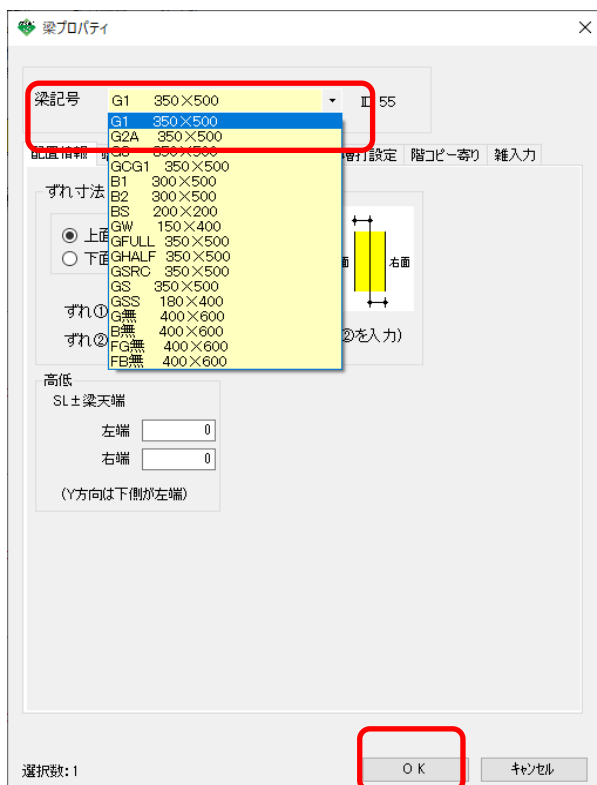


※この時記号は、「FB無」のように、「無」の漢字がついて表示されています。

③クリックするとプロパティ画面が表示されます。



④正しい記号を選択し、OKをクリックします。



以上で変更作業は終了となります。

[伏図計算]→[伏図取込]を実行後、再度、[計算]をかけてください、