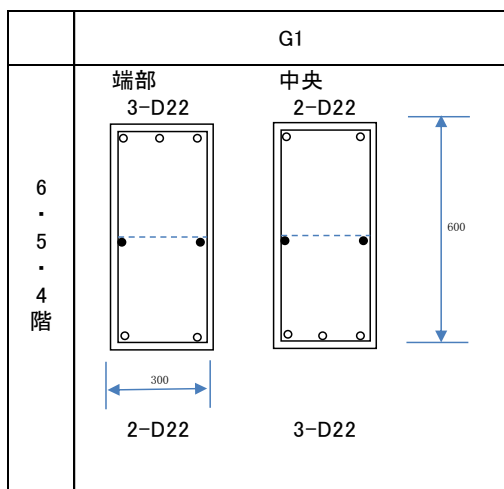


断面リストの「階S」「階E」とは何か？

階Sは「スタート階」、階Eは「エンド階」を意味します。

1. 例えば、梁の断面図が以下のような時



2. 梁リストで以下のように入力することができます。

部位	記号	階S	階E	メモ
6	1	4	6	

断面情報

	外端	中央	内端
上端 1段	3	2	
2段			
下端 2段			
1段	2	3	

B×D 300 × 600 300 × 600 300 × 600

鉄筋情報

主筋1	主筋2
径 22	

「4階～6階までのG1は、入力内容が同じです」という意味になります。

3. 単独の階だけで登録する場合は、「階S」のみ入力します。

部位	記号	階S	階E	メモ
6	1	4		

断面情報

	外端	中央	内端
上端 1段	3	2	
2段			
下端 2段			
1段	2	3	

B×D 300 × 600 300 × 600 300 × 600

「階S」のみ入力し、「階E」は入力しない