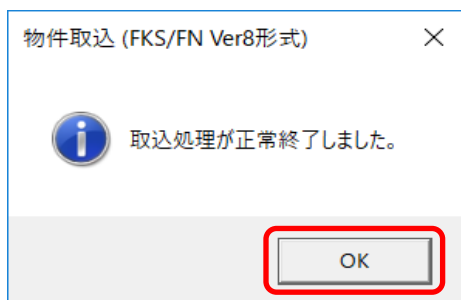
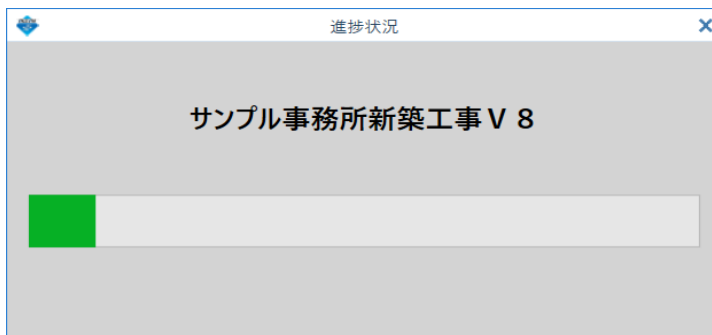


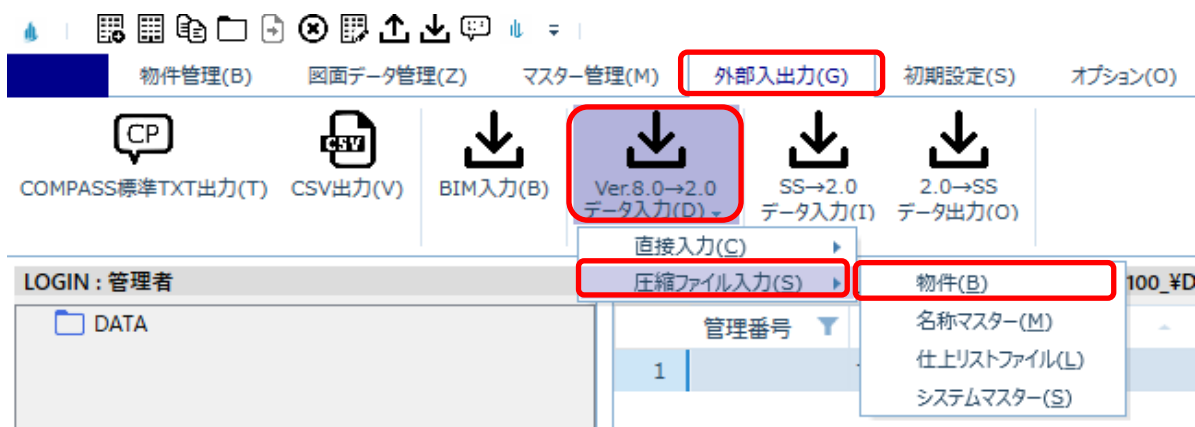
④ 入力が始まると、終了するとメッセージが表示されます。



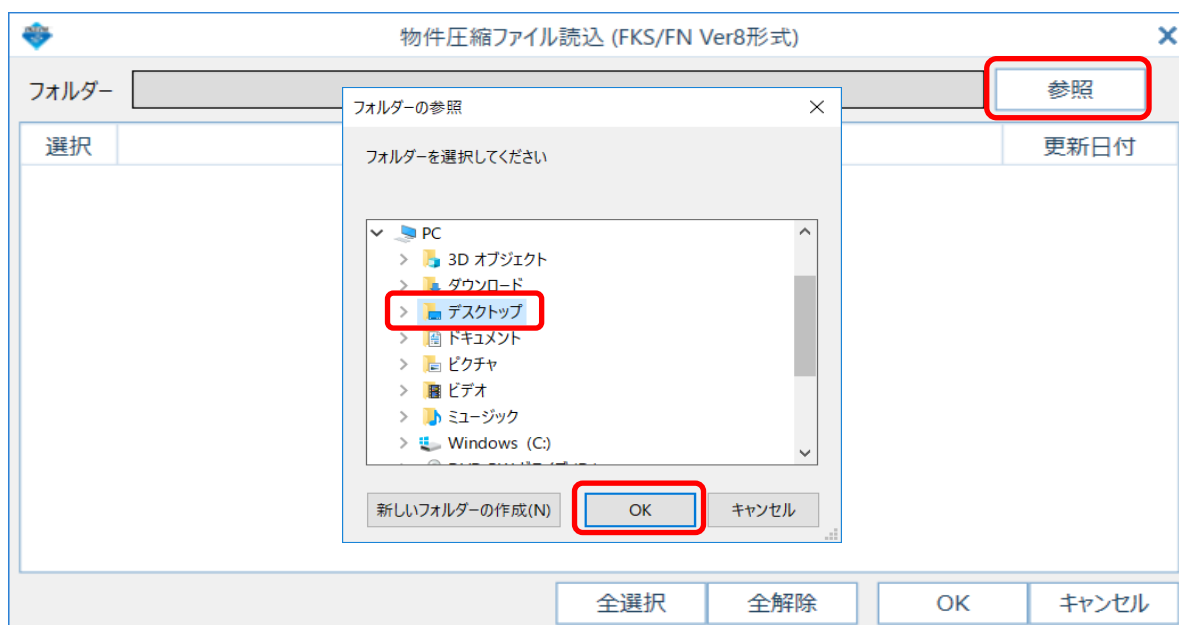
2. 圧縮ファイル入力の場合

(1) 物件データ

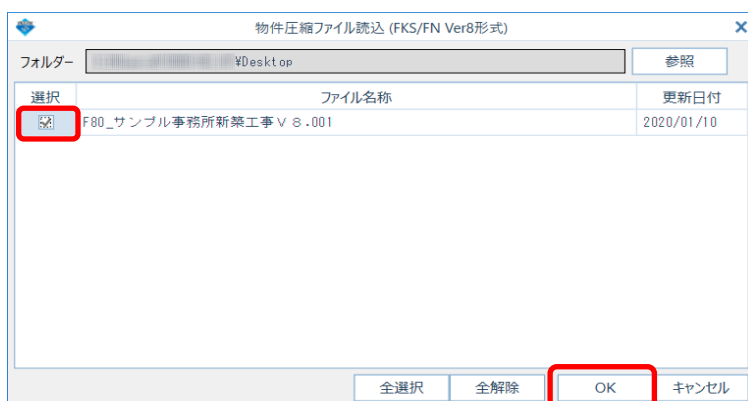
① 外部入出力 – Ver.8.0→2.0 データ入力 – 圧縮ファイル入力 – 物件 を選択します。



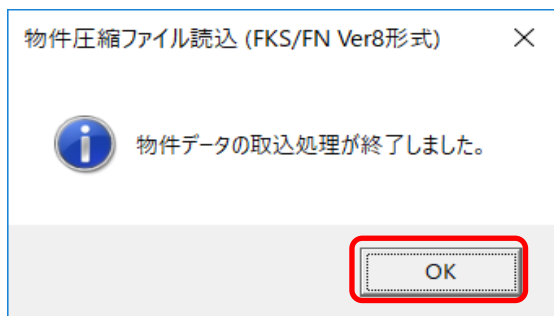
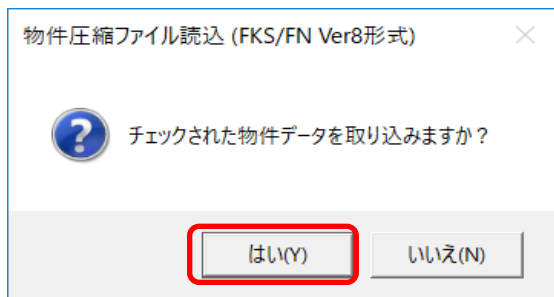
② 参照ボタンよりフォルダの参照画面を表示して、圧縮ファイルがあるフォルダを選択しOKボタンをクリックします。



③ 入力する物件にチェックを付けて、OKボタンをクリックします。



④ 確認後に入力が始まり、終了するとメッセージが表示されます。



以上で終了です。
他に不明な点がございましたら、弊社窓口までお問合せ下さい。