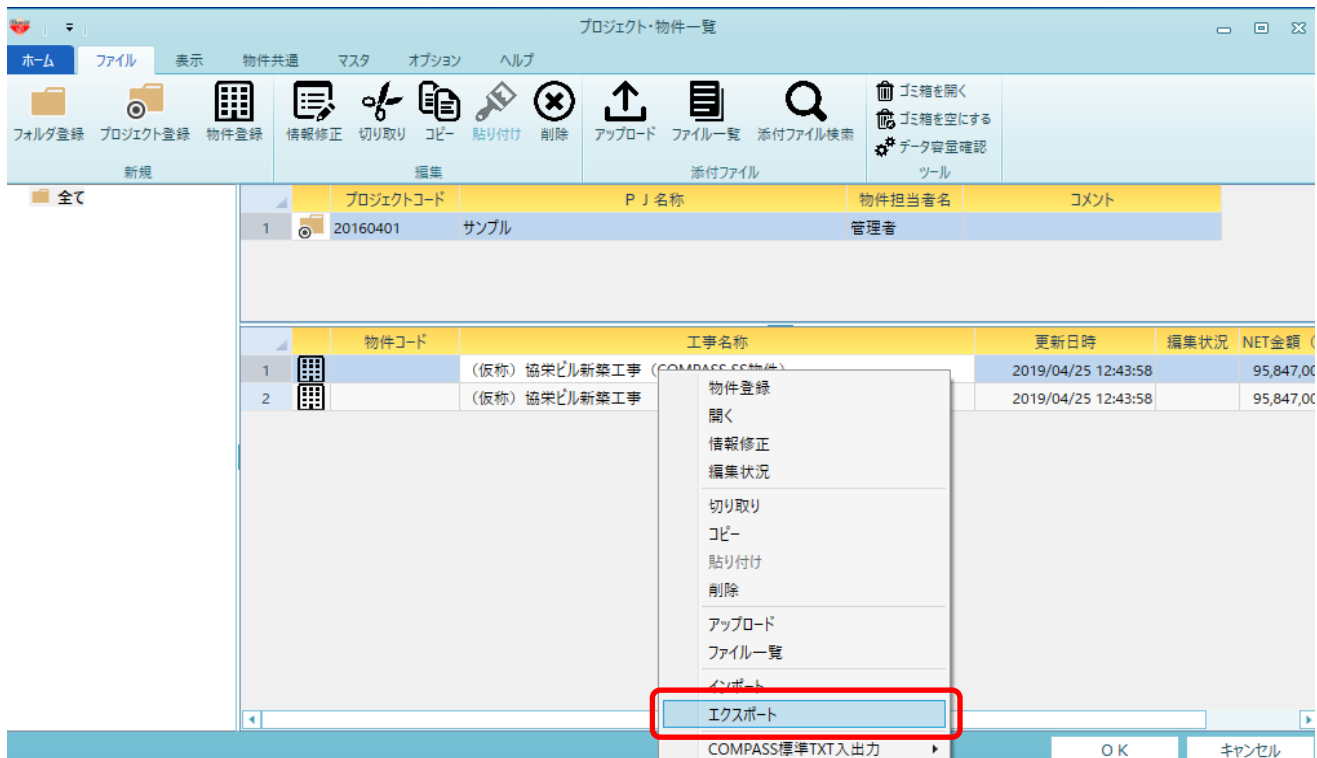


COMPASS SSの物件を取込したい場合の対処方法

COMPASS SSの物件を取込したい場合の対処となります。

【COMPASS SS側での操作】

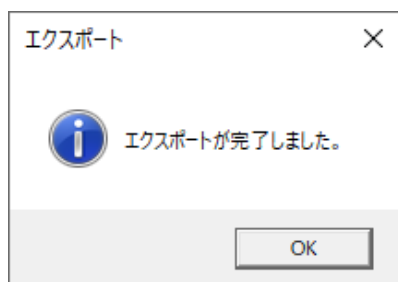
1. COMPASS 2.0 で使用したい物件を右クリックし、エクスポートをクリックします。
(フォルダ・プロジェクト単位でのエクスポートも可能です。)



2. 出力先を設定する画面が表示されますので、任意の保存先を選択し、保存ボタンをクリックします。

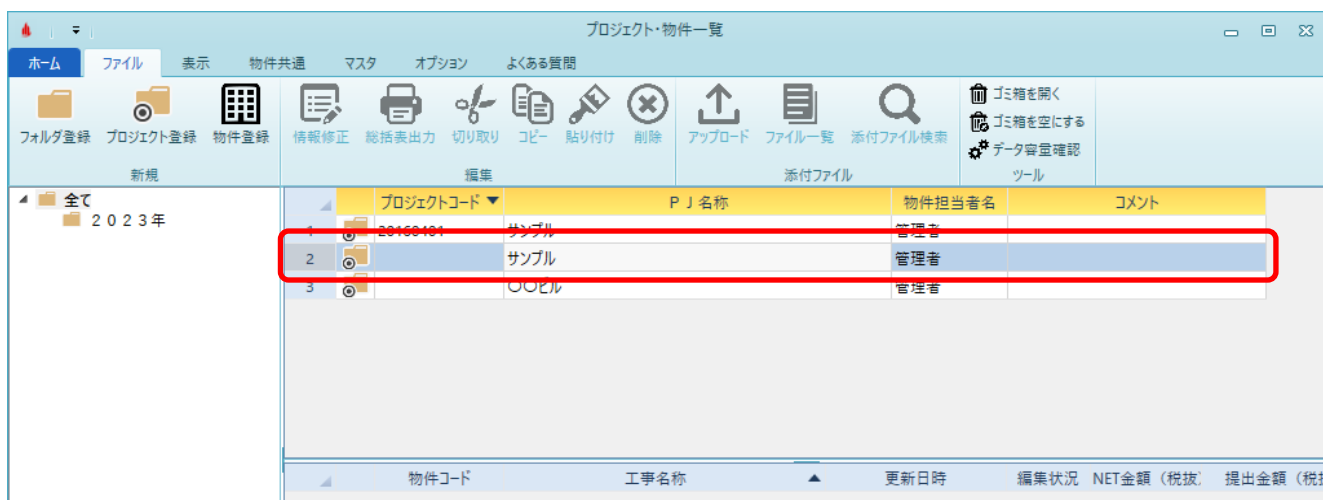


3. 以下のメッセージが表示されましたら完了です。

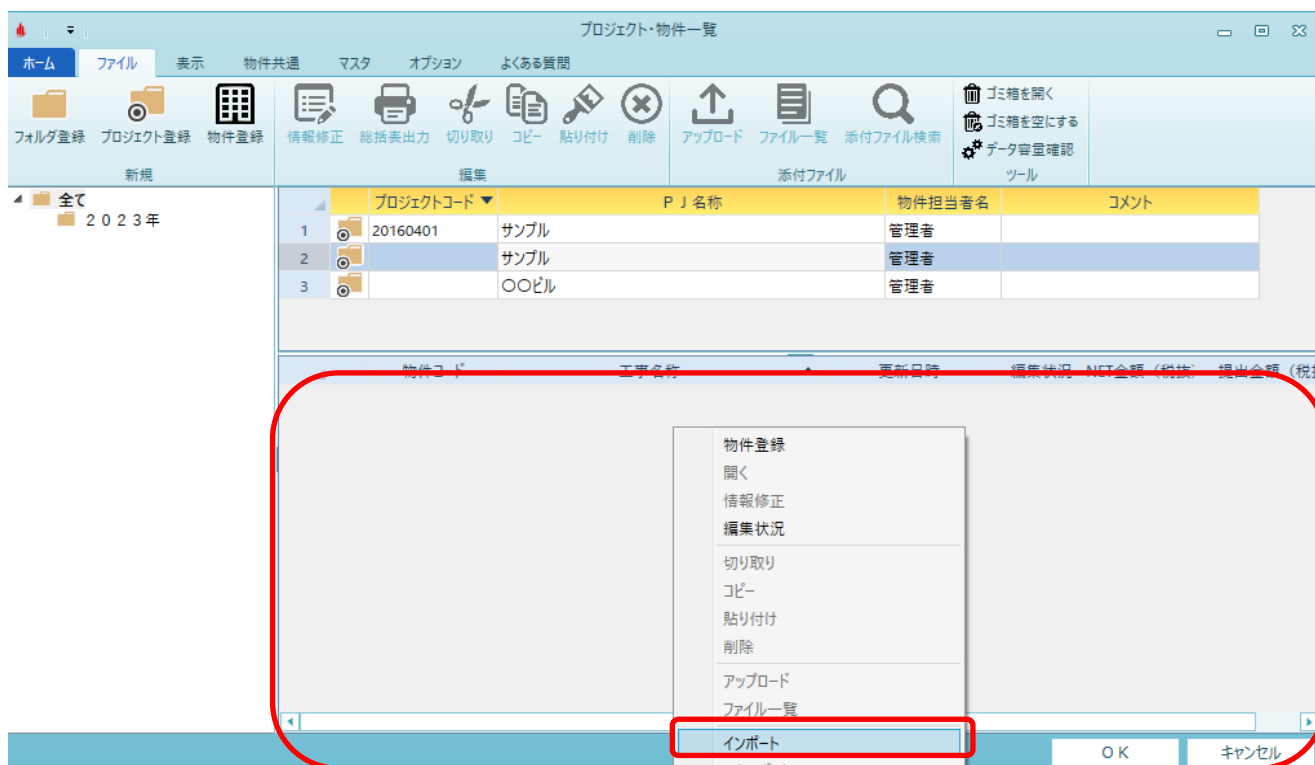


【COMPASS 2.0側での操作】

4. 取込先のプロジェクトを選択します。
(フォルダ、プロジェクトごと出力を行った場合には、取込先のフォルダを選択します。)



5. 赤枠部分で右クリックしますと、インポートのメニューが表示されますのでクリックします。
(フォルダ、プロジェクトごと出力を行った場合には、フォルダ名で右クリックします。)



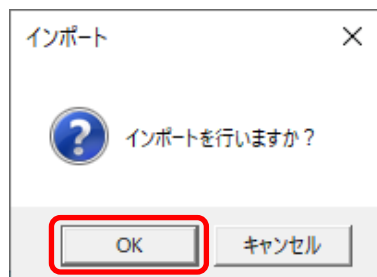
6. 取込ファイルを選択する画面が表示されますので、取込したいファイルを選択し、開くボタンをクリックします。



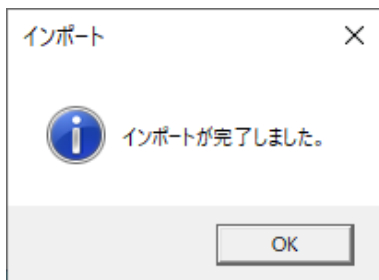
7. 左端の取込したい物件にチェックを付け、OKボタンをクリックします。



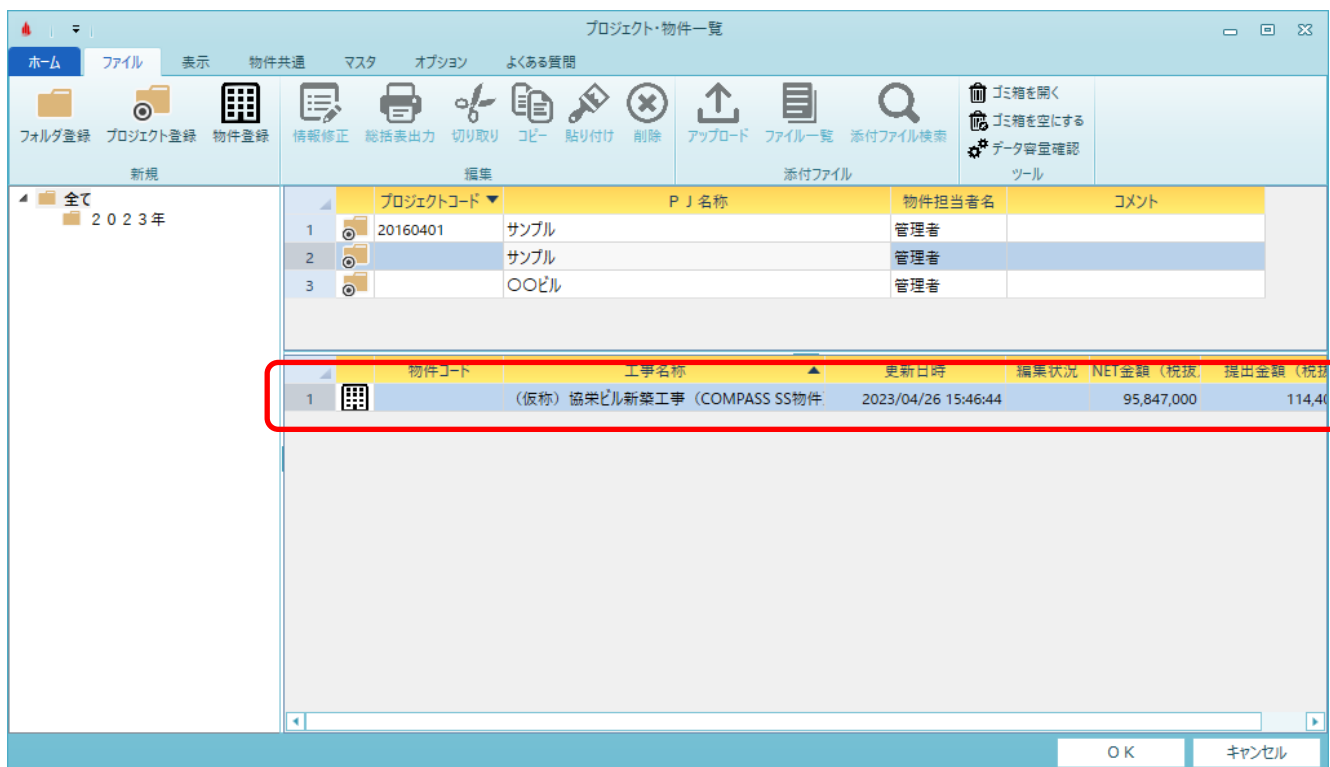
8. OKをクリックします。



9. 以下のメッセージが表示されましたら完了です。



一覧上に表示されます。



プロジェクトコード	P J 名称	物件担当名	コメント
1	20160401 サンプル	管理者	
2	サンプル	管理者	
3	〇〇ビル	管理者	

物件コード	工事名称	更新日時	編集状況	NET金額 (税抜)	提出金額 (税抜)
1	(仮称) 協栄ビル新築工事 (COMPASS SS物件)	2023/04/26 15:46:44		95,847,000	114,400,000

以上で終了です。

上記手順にて解決できない場合には、弊社窓口までお問合せ下さい。