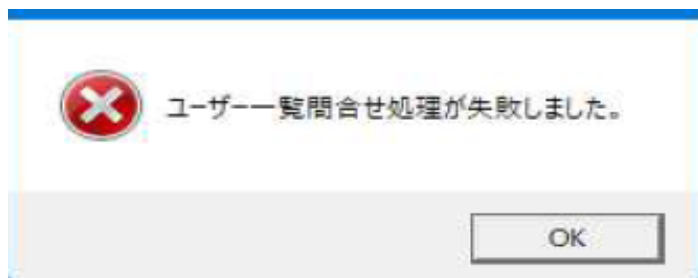


起動時に「ユーザー一覧問合せ処理が失敗しました」

システムの起動時に下図の「ユーザー一覧問い合わせ処理が失敗しました」のメッセージが表示される場合の対処方法です。



以下のいずれかに該当する場合に、本エラーが発生する可能性がありますのでご確認ください。

1. クライアントとサーバーのバージョンが一致しているかをご確認ください

以下のFAQ手順にしたがい、バージョンに不一致がないかをご確認ください。

・クライアントとサーバーのバージョンについて

<https://www.kyoei.co.jp/fks/use/faq/pdf/faq401.pdf>

2. 共有フォルダ・資格情報（ネットワーク認証）をご確認ください

クライアントサーバー型運用の場合、

サーバー機の共有フォルダへアクセスができない可能性があります。

エクスプローラ上より、サーバー機の共有フォルダへアクセスができるかをご確認ください。

またサーバー機自体が起動しているかも含めご確認ください。

3. 接続先のサーバー名に誤りがないかご確認ください

クライアントサーバー型運用の場合、

ログイン時に入力いただくサーバー名に誤りがないかをご確認ください。

以上で終了です。

上記手順にて解決できない場合には、弊社窓口までお問合せ下さい。