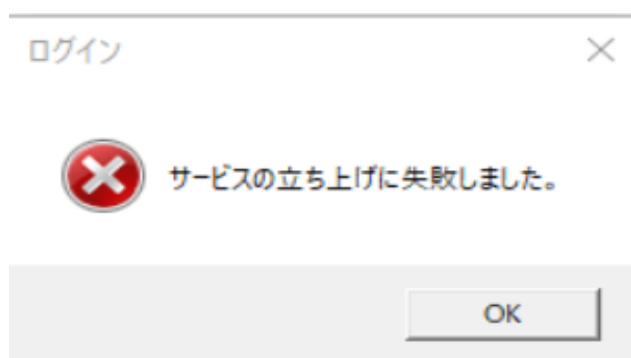


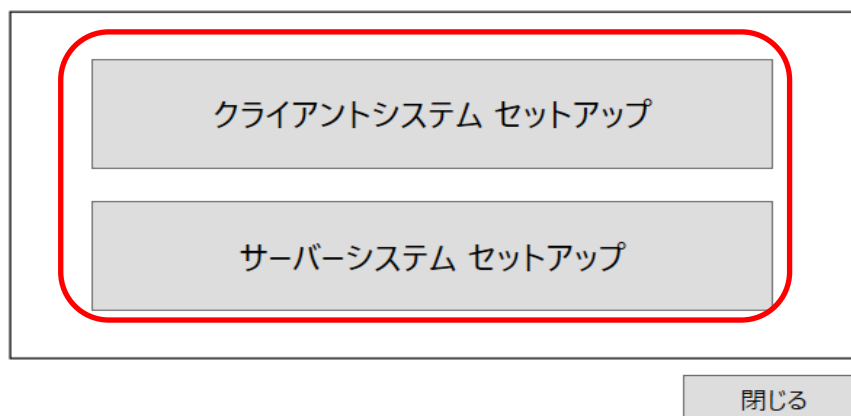
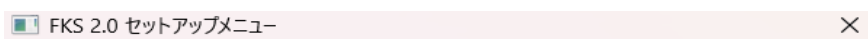
インストール後のログインで「サービスの立ち上げに失敗しました」

インストール後のログインをする際に「サービスの立ち上げに失敗しました」のメッセージが表示される場合の対処方法です。



スタンドアロンで運用いただく場合、クライアントシステム、サーバーシステムの両方のインストールが必要になります。両方をインストールの上、ログインできるようになるかご確認ください。

(COMPASSの例)



以上で終了です。
上記手順にて解決できない場合には、弊社窓口までお問合せ下さい。