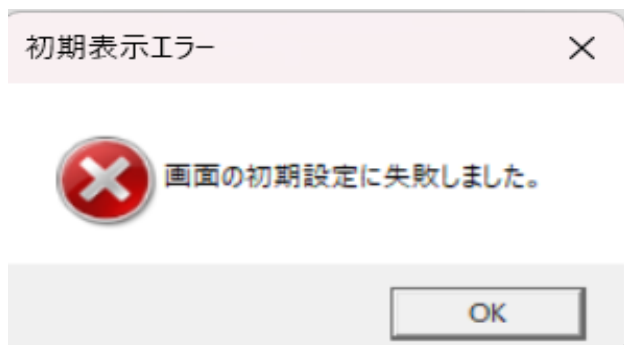


物件を開く際に「画面の初期化に失敗しました。」

物件を開く際に「画面の初期化に失敗しました。」が表示される場合の対処です。



本エラーは表示列パターンの設定を全て削除してしまった場合に発生するエラーです。表示列パターンの設定は、ログインユーザーごとの設定になりますため、他のログインユーザーであればログインできるものと思われます。

他のログインユーザーを使用いただくか、新たにログインユーザーの作成を行ってください。

ユーザー設定については、以下のFAQをご確認ください。

- ・ログインIDを新しく追加したい場合の対処方法
- <https://www.kyoei.co.jp/fks/use/faq/pdf/faq265.pdf>

以上で終了です。

上記手順にて解決できない場合には、弊社窓口までお問合せ下さい。