

経営者様、建築積算・見積ご担当者様向

リニューアル 大規模修繕工事専用 積算システムセミナー

積算業務へのIT導入で「働き方改革」を！

塗装・防水・シール長さ等改修工事専用数量積算ソフト

参加費無料・事前登録制

拝啓 貴社益々ご清栄のこととお慶び申し上げます。
日頃は、格別のお引立てを賜わり厚くお礼申し上げます。

弊社は1983年より、建築積算・見積のパッケージソフトの開発・販売を中心に35年以上に渡り、建設業様向けのコスト管理システムに携わって来ました。近年、増加傾向にあるリニューアル市場に即した、幾つかの製品・サービスを紹介するセミナーを開催致します。

また、当日には、**ユーザー様の導入活用事例も併せてご紹介させていただきます。**
皆様のご参加を心よりお待ちしております。

敬具

【開催日】 2019年 6月5日 (水) 13:30～

【会場】 エッサム神田ホール2号館 2-709室

【スケジュール】 ※セッション1・2は同一内容です。

■ セッション1【 13:30～14:45 】

■ セッション2【 15:15～16:30 】

リニューアル工事に用積算ソフトご紹介

「図面がなくても、青焼きの図面しかなくても大丈夫！」
マウスで画面上をポイントするだけで精度の高い積算を実現、リニューアル工事や大規模修繕工事における問題点克服、業務改善のポイントをご提案致します。

長期修繕計画表作成ソフトご紹介

国土交通省が示した長期修繕計画ガイドラインに準拠した標準様式に対応。
マンション管理組合様や管理会社様など幅広いお客様にお使い頂けるソフトウェアをご紹介致します。

図面比較・チェックソフトご紹介

設計変更時の図面の違いを1発で発見！
どこが変更になったかわかりにくい仕様書も一目瞭然です。変更箇所を探す時間が大幅に短縮できる専用ソフトウェアです。

■ 各セッションの内容は裏面をご参照下さい。

【会場案内図】



製品導入には『IT導入補助金2019』活用可能 (予定)

最大150万円の補助金が受けられます。詳細は、IT導入補助金2019 ホームページをご参照ください。

(<https://www.it-hojo.jp/>)

【主催】 **KYOEI 協栄産業株式会社** URL:<https://www.kyoei.co.jp>

東京都大田区平和島6-1-1 TRCアネックスビル 【建設第一部建設営業課 TEL 03-3767-2312】

【創立年月日】 1947(昭和22)年10月6日

【資本金】 31億6,181万円 (2017年3月31日現在)

【従業員数】 1,073名 (協栄産業グループ合計)

【株式上市】 東京証券取引所 市場第一部「商業」

【主な事業内容】

【販売】 半導体、電子デバイス、金属材料、産業機器、環境製品、情報通信機器、プリント配線板

【開発】 ソフトウェア、システムソリューション、エンベデッドシステム、ICデザイン

【製造】 プリント配線板、情報通信機器

改修工事積算

リニューアル用積算ソフト RSS



■ オフセット機能により足場寸法も自動算出！

- バルコニーや外壁などの領域を囲うだけで面積や長さを計測。凹凸や円形の形状も計測可能なので変形した部分も簡単に拾えます。
- 平面図からの拾い、立面図から拾いの両方に対応しており、どちらで拾っても同一の場所に集計されます。
- 計測結果の各寸法は、部位毎の拾い設定時に計算式欄に自動セットされます。セットされた計算式や数量は直接修正ができます。
- 集計結果が見積書作成システム「KYOEI COMPASS」へ連動しますので積算から見積書作成までが自動化されます。



← 積算根拠が一目瞭然

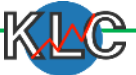
↓ 拾い落しを未然に防止

原簿	単 位	数 量	単 位 価 値	計 算 額
1 総集計		1		1,214.45
2 壁面1-02-10F	m	9	80.91	728.19
3 壁面2-02-09F	m	7	93.66	655.62
4 壁面3-02-07F	m	6	211.31	1,267.86
5 壁面4-02-06F	m	1	25.07	25.07
6 壁面1-02-09F	m	7	161.00	1,127.00
7 壁面2-02-09F	m	8	138.80	1,110.40
8 壁面3-02-07F	m	1	21.85	21.85
9 壁面4-02-06F	m	7	69.30	485.10
10 壁面1-02-09F	m	1	150.48	150.48
11 壁面2-02-09F	m	1	25.82	25.82
12 壁面3-02-07F	m	7	134.61	942.27
13 壁面4-02-06F	m	1	25.82	25.82
14 壁面5-02-05F	m	7	134.61	942.27
15 壁面6-02-04F	m	1	25.82	25.82

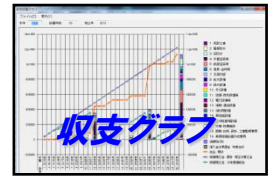
長期修繕計画作成

国交省ガイドラインに準拠！

長期修繕計画表作成ソフト KLC



- 導入後直ぐにご利用可能の即戦力！
- 国土交通省ガイドライン指定項目を標準装備
- 修繕積立金計画は、簡単にシミュレーション
- 成果物は全てエクセル出力



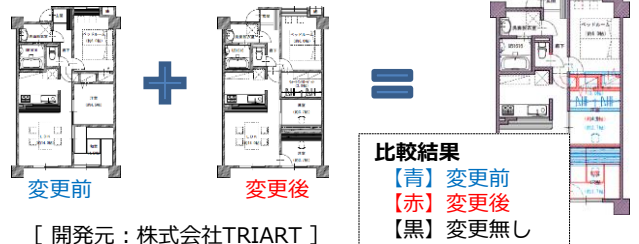
図面比較

PDFデータで設計変更を素早く把握！変更箇所を赤と青で表示！

図面比較システム MIIDEL (ミーデル)

- 枚数の多い図面でも一括でまとめて比較が可能！
- 紙図面のスキャンデータとCADデータのPDFの比較も対応
- 枚数の異なるデータのPDFでも問題なし！

変更前と変更後の図面(PDF)を読み込むと...



目では気づかない変更点を99.9%発見します！

[開発元：株式会社TRIART]

セミナー参加申込み FAX 03 - 3767 - 2318

お手数ですが、FAXから、事前にお申込みをお願い申し上げます。下記の必要事項をご記入の上ご返信をお願い申し上げます。尚、会場の都合により、申込多数の場合は締め切らせていただく場合があります。

■ ご来場のセッション、または資料請求の項目にチェック をお願い致します。

- | | | | |
|--|--|---------------------------------|---------|
| <input type="checkbox"/> セミナーに参加 | <input type="checkbox"/> セッション1 | <input type="checkbox"/> セッション2 | ※同一内容です |
| <input type="checkbox"/> セミナーには不参加だが、資料を請求 | <input type="checkbox"/> 個別デモンストレーションを希望 | | |

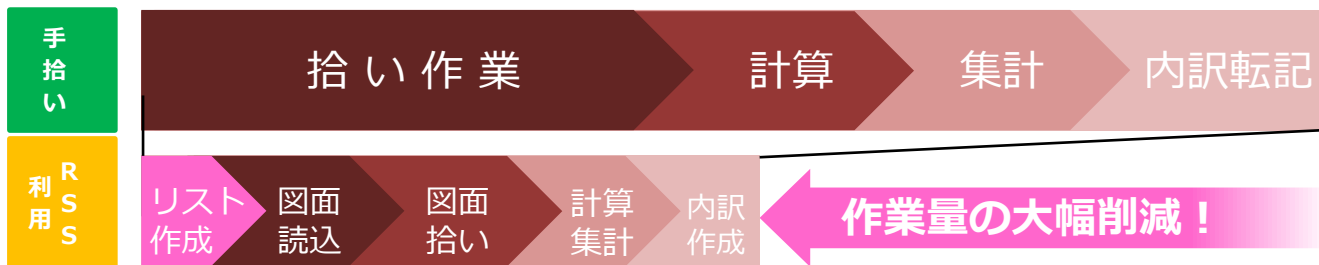
貴社名		所属・役職	
お名前		E-mail	
ご住所	〒		
TEL		FAX	

受付

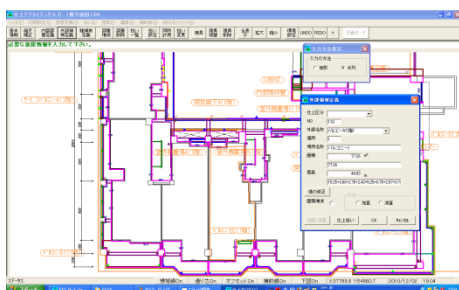
個人情報保護に関する当社の基本方針は 当社ホームページ

[URL: <https://www.kyoei.co.jp/attention/privacy.html>]をご参照下さい。

お悩み解決ITツールを活用することで、従来の手拾いによる積算作業を大幅に軽減！ 集計・帳票作成の時間も大幅に短縮されます



PDF図面をクリックするだけで簡単積算、見積書データを自動作成する改修工事用積算ソフト！



図面をクリック



見積書データ自動作成

全国で100社を超える導入実績！

長期修繕ソフト導入会社

- 日本管財株式会社 様
- 近鉄住宅管理株式会社 様
- ナイスコミュニティー株式会社 様
- 三井ホームエステート株式会社 様
- 三井不動産住宅サービス関西株式会社 様
- 株式会社菱サ・ビルウェア 様
- 株式会社あなぶきセザールサポート 様
- 大成有楽不動産株式会社 様
- トーセイコミュニティー株式会社 様
- 株式会社久保工 様

リニューアル用積算ソフト導入会社

- 住友不動産建物サービス株式会社 様
- 株式会社加賀田組 様
- 株式会社オフタック 様
- 株式会社ヨコソー 様
- 株式会社日装 様
- 野村不動産パートナーズ株式会社 様
- ティーエスケー株式会社 様
- ミル設計株式会社 様
- マンション共同検査機構株式会社 様
- 三和建装株式会社 様

順不同

販売

KYOEI 協栄産業株式会社

建設ソリューション事業部 建設第一部
 東京都大田区平和島6-1-1 TRCアネックスビル
 電話 **03-3767-2312** FAX 03-3767-2318
 担当 山口,新川 URL <https://www.kyoei.co.jp/fks>

企画・開発

KM 化研マテリアル株式会社 あなたのそばであなたとともに

東京都港区西新橋2-35-6 第三松井ビル
 電話 03-5777-1483