



協働運搬ロボット

THOUZER

サウザー

多用環境に対応、柔軟な無人搬送ロボット

簡単導入

初期&運用
コストが低い

多様環境対応

狭い通路、凸凹や
坂道、屋外も対応

安全性

広視野レーザセンサで
衝突回避



HIGHWAY
THOUZER
サウザー



協働運搬ロボット
THOUZER
サウザー GIANT

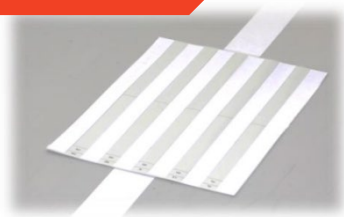
標準仕様

追従・ライン走行、非常停止ボタン
警報装置、接触バンパー、5年保証付

積載量:2.5倍 (120kg→300kg)
牽引力:1.7倍 (780N→1300N)

ハイウェイ方式

バーコードマーカ―認識



ライン上のバーコードマーカ―を認識し、ルート選択できます
バーコードマーカ―は簡単設置&豊富な動作指示も可能です
ラインとマーカ―は市販の再帰反射テープをお使い頂けます

IoT連携



搭載スマホから行先を指示します
遠隔操作端末から呼び出しにも対応できます

台車の牽引、パレット積載貨物運搬

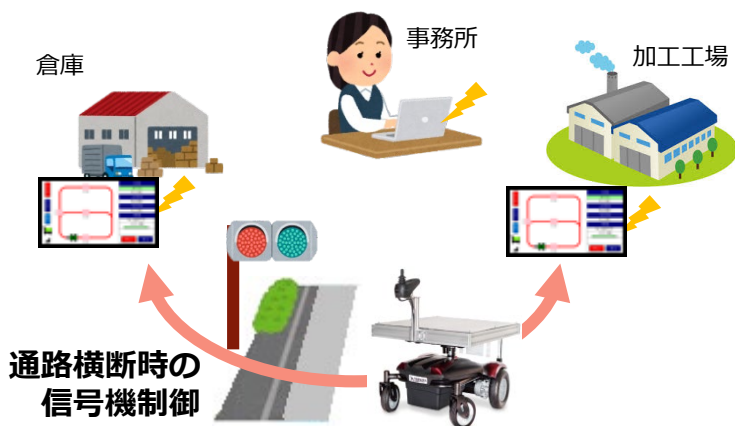


台車牽引

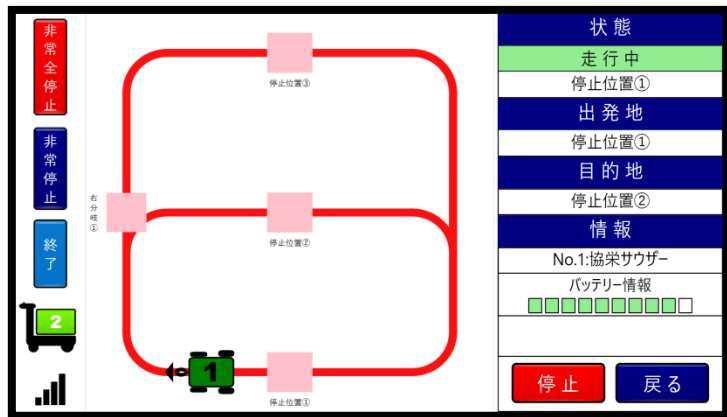


スギヤス製ハンドフォーク牽引

遠隔操作、監視



各所の端末より遠隔操作



位置情報を端末上で遠隔監視

製品仕様

	サウザー	サウザージャイアント
積載重量	最大 120kg	最大 300kg
航続距離	最大 20km	最大 20km (周囲温度や負荷により低下することがあります)
登坂角度	最大 9度	最大 3度
段差走破	最高 3cm	最高 1cm
走行速度	最高 7.5km/h	最高 7.5km/h
本体サイズ	幅 600mm × 長さ 940mm	幅 700mm × 長さ 1179mm
荷台サイズ	幅 600mm × 長さ 750mm × 高さ 455mm	幅 700mm × 長さ 1000mm × 高さ 455mm
牽引力	780N (被牽引物最大300kg相当)	1300N (被牽引物最大500kg相当)

- 地面から300mm (サウザージャイアントは350mm)の高さにあるものを検出、追従します。構成によって異なりますが、それ以外の高さのものは追従、障害物の検知ができません。
- 透明な物や鏡、光沢のあるものは検出できない可能性があります。
- 積載重量を守り積載物はロープ等でしっかりと固定してください。
- 操作者は本製品に関し十分な知識を有した上で、常に周囲環境を確認し安全に配慮し車両を適正に誘導してください。
- 現場へ導入する際には、リスクアセスメントを含めた安全検証を十分に実施して、運用ルールを定め必要な安全対策を講じてください。
- サウザーを牽引で運用する場合には、「牽引対応カスタマイズ」が必要です。詳細はお問い合わせください。

お問い合わせ先：

KYOEI

TS事業企画部 担当：宮城 中村

Mail miyagi.hiroshi@kyoei.co.jp

Mail nakamura.kumi@kyoei.co.jp

協栄産業株式会社

〒143-6565 東京都大田区平和島6-1-1

(東京流通センター・アネックスビル)

TEL：03-3767-2311 FAX：03-3767-2308

URL：https://www.kyoei.co.jp/

● 開発・製造元

株式会社

Doog

ドーク