

KYOEIドローンサービス

小型ドローン～大型ドローン、ロボットによる遠隔からの作業で
安全・短時間・高品質・低コストなサービスを実現

KYOEIドローンサービス概要

配管・煙突点検サービス

橋梁点検サービス

管渠(下水道・送水管路)点検サービス

貯水槽、港湾、取水路点検サービス



空中ドローン概要



小型ドローン

業界最小クラス
194 x 198.5 x
58mm

防塵構造モータ
搭載

重さ
243g

飛行可能温度
-5℃～60℃

超高感度カメラ
搭載

取得動画
3Dモデル化



中型ドローン

自動障害物
回避

カメラ角度
90°/直上確認可

非GPS環境下
自動帰還

耐風性能最大
11m/s

屋内自動巡回

自動追跡

想定用途



ダクト 配管内部



煙突



橋梁

》》 水中ドローン概要



水中ドローン

スラスター
5基

カメラ
200万画素

制御機能
深度、方位、水平

最大水深
100m

照明
高輝度白色
LED3灯

日本製

》》 想定用途



発電所 取水路等



ダム



港湾



農業用水路

》》 管渠点検ロボット概要



管渠点検ロボット

大きさ
L:301 x D:176 x
H:145mm~

管サイズ
φ200~対応可能

システム重量17.9kg
車体重量8kg

走行スピード
10m/min

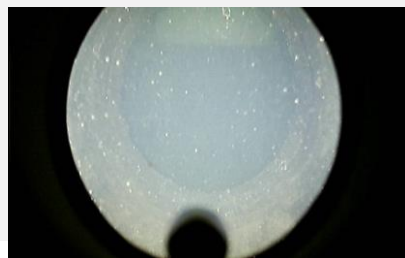
完全防水
満水管点検可能

日本製

》》 想定用途



下水道管路



送水管路

(問い合わせ先)

KYOEI

<http://www.kyoei.co.jp/system/drone>

株式会社協栄システム：担当 中川、安西

〒140-0002東京都品川区東品川4-12-6 品川シーサイドキャナルタワー18F

TEL:03-4241-8856

E-MAIL: (中川) nakagawa.masayuki@kyoei.co.jp

(安西) anzai.kazuma@kyoei.co.jp



2025.11